

## MÅNADSKOMMENTAR

Efter en stark början på året vände resultatet för fonden i maj med förluster i aktier, valutor och råvaror. Aktier var särskilt utmanande. Förhandlingarna om ett nytt handelsavtal mellan USA och Kina bröt samman vilket resulterade i stora nedgångar på världens börser. Nyheten om att USA ska införa tullar på import från Mexiko spädde på oron om att protektionistiska åtgärder ska hämma tillväxten ytterligare. Inom råvaror uppstod förluster från bland annat korta positioner i spannmål efter att översvämningar i nordvästra USA kraftigt reducerat de förväntade skördarna. Energihandeln var också olönsam då råoljepriset sjönk på ökad amerikansk produktion och stigande lagernivåer. Inom valutor genererades vinster i långa positioner i amerikanska dollar gentemot euron och australiensiska dollar, men det räckte inte för att kompensera de förluster som uppstod i den japanska yenen och det brittiska pundet. Långa positioner i obligationer dämpade fondens förluster med ett starkt positivt resultat då räntorna sjönk i spåren av ökad konjunkturoro.

## AVKASTNING, %

	Maj	2019	Senaste 12 månaderna
Lynx Dynamic	-6,22	8,28	12,58
Société Générale CTA Index <sup>1)</sup>	-2,33	2,25	1,56
MSCI World NDTR Index	-5,70	10,88	1,10
JPM Global Gov't Bond Index	1,77	3,89	5,15

## FONDFÖRMÖGENHET

Totalt förvaltad kapital	48 016 Mkr
Fondförmögenhet	1 438 Mkr
Förändring i FFM sedan förra månaden	-13,74%

 MÅNADENS BÄSTA <sup>2)</sup>

Eurodollar
Bund
US Tbond
Aus 10y
EUR/USD

 MÅNADENS SÄMSTA <sup>2)</sup>

JPY/USD
Corn
Nasdaq
RBOB Gasoline
Brent oil

 VALUE AT RISK, % <sup>2,3)</sup>

Portfölj - maj	
Högsta VaR	2,3
Lägsta VaR	1,6
Genomsnittligt VaR	1,9
VaR 31 maj	1,6

## MARGIN TO EQUITY, %

MTE 31 maj	19,7
Räntor	3,9
Valutor	7,7
Aktieindex	4,9
Råvaror	3,1

## VaR per tillgångsslag 31 maj, %

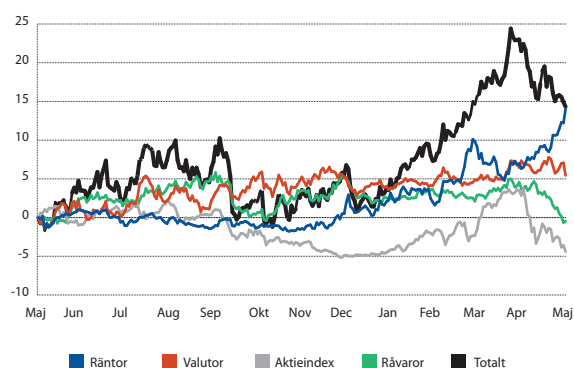
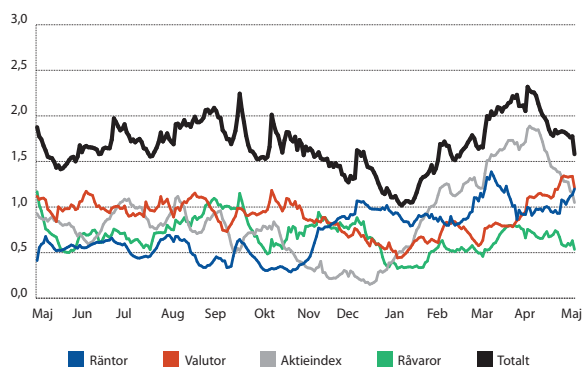
Räntor	1,2
Valutor	1,2
Aktieindex	1,0
Råvaror	0,5

 BRUTTOAVKASTNING PER TILLGÅNGSSLAG, % <sup>2)</sup>

	Maj	2019
<b>Räntor</b>	<b>6,2</b>	<b>13,3</b>
Obligationer	5,0	11,3
Korträntor	1,2	2,0
<b>Valutor</b>	<b>-1,0</b>	<b>0,6</b>
<b>Aktieindex</b>	<b>-7,5</b>	<b>0,6</b>
<b>Råvaror</b>	<b>-4,7</b>	<b>-5,9</b>
Energier	-1,6	-3,0
Metaller	-0,2	-1,0
Jordbruksprodukter	-2,9	-1,9
<b>Totalt</b>	<b>-7,0</b>	<b>8,6</b>

 BRUTTOAVKASTNING PER MODELLTYP, % <sup>2)</sup>

	Maj	2019
<b>Trendmodeller</b>	<b>-4,4</b>	<b>6,7</b>
Långsiktiga	-2,7	2,2
Medellångsiktiga	-2,4	3,3
Kortsiktiga	0,7	1,2
<b>Diversifierande modeller</b>	<b>-2,6</b>	<b>1,9</b>
Långsiktiga	0,0	0,3
Medellångsiktiga	-2,5	1,8
Kortsiktiga	-0,1	-0,2
<b>Totalt</b>	<b>-7,0</b>	<b>8,6</b>

 BRUTTOAVKASTNING PER TILLGÅNGSSLAG, % <sup>4)</sup>

 VALUE AT RISK PER TILLGÅNGSSLAG OCH TOTALPORTFÖLJ, % <sup>4)</sup>


1) Index-siffrorna baseras på tillgänglig marknadsdata vid publicering och är föremål för revidering. 2) Avser fonden Lynx. P.g.a. olika värderingstidpunkter för Lynx Dynamic och fonden Lynx kan vissa avvikelser förekomma. Över tiden kommer skillnaden i värderingstidpunkt inte att utgöra någon materiell skillnad i värdeutveckling. 3) Value at Risk mäts med hjälp av tre modeller med olika tidshorisonter. Modellen med det högsta värdet under månaden presenteras i denna rapport. 4) Avser Lynx standardprogram, baserad på daglig data för den senaste 12-månaders-perioden.

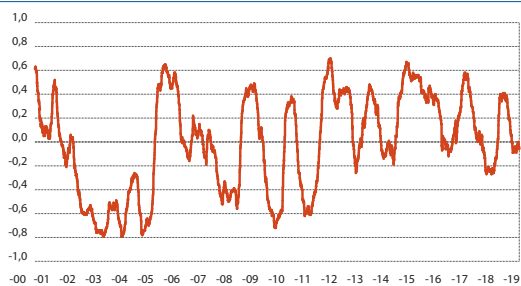
## AVKASTNING OCH NYCKELTAL (MAJ)<sup>5)</sup>

	Lynx Dynamic (SEK)	Société Générale CTA index	MSCI World NDTR Index (lokal valuta)	JP Morgan Global Gov't Bond Index (lokal valuta)
<b>Avkastning (efter fast och prestationsbaserat arvode)</b>				
Total avkastning sedan fondens start, %	397,14	119,15	101,77	113,94
Genomsnittlig månadsavkastning sedan fondens start, %	0,70	0,34	0,31	0,33
Genomsnittlig årsavkastning sedan fondens start, %	8,76	4,20	3,75	4,06
<b>Riskmått och övriga nyckeltal</b>				
Standardavvikelse, %	14,60	8,67	13,81	3,06
Downside risk, %	9,07	5,53	10,33	1,80
Största ackumulerade värdefall, %	31,78	14,27	50,77	4,51
Sharpe-kvot	0,49	0,30	0,16	0,81
Korrelation med Lynx	-	0,84	-0,14	0,36

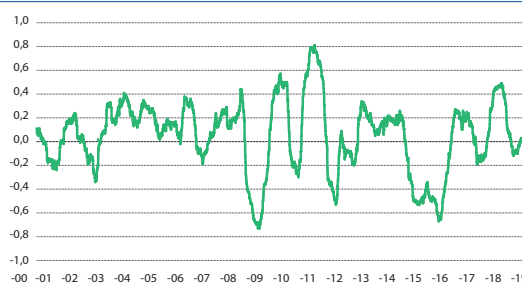
## MÅNDAVAVKASTNING (SEDAN START EFTER FAST OCH PRESTATIONSBASERAT ARVODE), %

År	Helår	Jan	Feb	Mar	Apr	Maj	Jun	Jul	Aug	Sep	Okt	Nov	Dec
2000	<b>11,66</b>					2,13	-2,30	0,85	-4,33	-1,38	3,05	5,64	8,02
2001	<b>14,74</b>	1,30	3,24	6,57	-4,70	-0,53	-2,72	0,73	7,98	6,94	0,20	-6,39	2,32
2002	<b>21,51</b>	0,35	-7,34	2,67	1,56	5,60	11,03	4,50	1,72	3,80	-4,72	-2,89	4,69
2003	<b>34,18</b>	2,95	4,21	-5,50	4,13	11,07	2,75	-5,36	0,36	6,54	4,80	1,26	3,69
2004	<b>12,89</b>	0,08	5,72	-2,39	-2,09	0,78	-2,27	-3,45	2,10	-0,65	7,41	6,70	0,96
2005	<b>5,76</b>	-4,14	1,58	-2,16	-1,23	5,54	4,00	-1,65	-1,72	1,48	1,91	4,58	-2,05
2006	<b>4,01</b>	0,13	-0,17	4,13	3,18	0,94	-2,64	-4,64	3,93	-3,19	-1,09	2,66	1,15
2007	<b>12,50</b>	4,23	-4,72	-3,93	3,33	6,21	5,99	-2,65	-5,85	4,31	7,23	2,05	-3,12
2008	<b>43,93</b>	7,54	6,63	0,36	-3,87	3,41	6,01	-7,44	1,96	2,67	14,62	3,99	2,76
2009	<b>-9,55</b>	-2,01	0,20	-2,51	-2,40	<b>1,46</b>	<b>-3,79</b>	<b>0,31</b>	<b>0,78</b>	<b>1,97</b>	<b>-2,54</b>	<b>5,17</b>	<b>-6,13</b>
2010	<b>16,65</b>	<b>-4,20</b>	<b>3,65</b>	<b>2,29</b>	<b>0,64</b>	<b>1,75</b>	<b>1,82</b>	<b>-3,77</b>	<b>10,15</b>	<b>0,42</b>	<b>0,83</b>	<b>-4,17</b>	<b>7,09</b>
2011	<b>-1,83</b>	<b>-2,93</b>	<b>3,39</b>	<b>-6,10</b>	<b>6,31</b>	<b>-5,81</b>	<b>-2,70</b>	<b>3,80</b>	<b>4,09</b>	<b>2,90</b>	<b>-7,70</b>	<b>3,68</b>	<b>0,51</b>
2012	<b>-5,19</b>	<b>0,82</b>	<b>2,37</b>	<b>-6,08</b>	<b>1,89</b>	<b>5,98</b>	<b>-4,35</b>	<b>6,14</b>	<b>-3,28</b>	<b>-1,15</b>	<b>-7,48</b>	<b>1,35</b>	<b>-0,48</b>
2013	<b>10,78</b>	<b>2,19</b>	<b>-0,57</b>	<b>2,11</b>	<b>2,76</b>	<b>-2,46</b>	<b>-5,08</b>	<b>0,34</b>	<b>-2,04</b>	<b>-0,45</b>	<b>5,32</b>	<b>5,16</b>	<b>3,57</b>
2014	<b>28,23</b>	<b>-5,99</b>	<b>3,64</b>	<b>-2,71</b>	<b>0,22</b>	<b>3,53</b>	<b>1,03</b>	<b>2,17</b>	<b>7,73</b>	<b>2,68</b>	<b>2,38</b>	<b>8,90</b>	<b>2,41</b>
2015	<b>-9,63</b>	<b>5,98</b>	<b>-0,58</b>	<b>3,63</b>	<b>-5,90</b>	<b>-2,14</b>	<b>-6,53</b>	<b>3,31</b>	<b>-3,91</b>	<b>-0,45</b>	<b>-0,95</b>	<b>2,78</b>	<b>-4,43</b>
2016	<b>-3,84</b>	<b>2,56</b>	<b>3,32</b>	<b>-1,48</b>	<b>0,66</b>	<b>-5,30</b>	<b>9,07</b>	<b>2,48</b>	<b>-2,87</b>	<b>-2,30</b>	<b>-6,19</b>	<b>-3,16</b>	<b>0,28</b>
2017	<b>-6,23</b>	<b>-2,40</b>	<b>4,51</b>	<b>-3,52</b>	<b>-3,90</b>	<b>-2,71</b>	<b>-5,02</b>	<b>0,30</b>	<b>3,99</b>	<b>-3,28</b>	<b>5,32</b>	<b>1,11</b>	<b>-0,10</b>
2018	<b>-3,82</b>	<b>7,81</b>	<b>-12,30</b>	<b>-3,32</b>	<b>0,89</b>	<b>0,30</b>	<b>3,24</b>	<b>-1,08</b>	<b>5,04</b>	<b>-0,49</b>	<b>-4,06</b>	<b>-0,23</b>	<b>1,75</b>
2019	<b>8,28</b>	<b>-1,15</b>	<b>2,88</b>	<b>6,69</b>	<b>6,41</b>	<b>-6,22</b>							

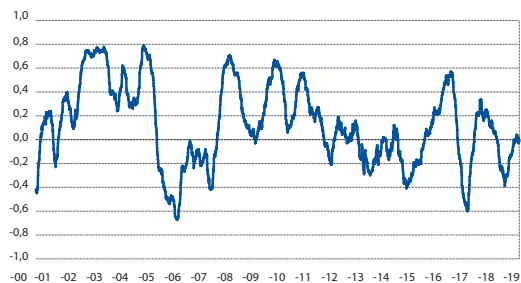
## LYNX HISTORISKA KORRELATIONER<sup>6)</sup>



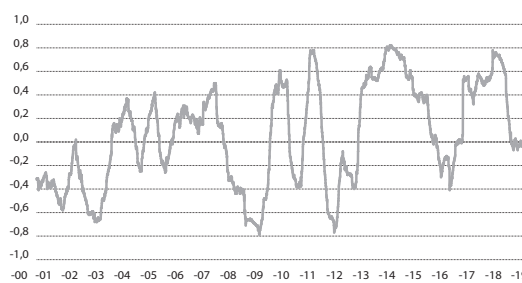
■ USD



■ Råvaror



■ Räntor



■ Aktieindex

## VIKTIG INFORMATION

Lynx Dynamic är en specialfond enligt 1 kap 11 § p.23 lagen (2013:561) om förvaltare av alternativa investeringsfonder.

Detta material utgör inte investeringsråd. En investerare som överväger att investera i fonden bör först noggrant läsa fondens faktablad, tekningsdokumentation och informationsbroschyr innehållande fondbestämmelserna. Dessa dokument finns tillgängliga på fondens hemsida [www.lynxdynamic.se](http://www.lynxdynamic.se).

Att placera i fonder innebär en risk. Historisk avkastning är ingen garanti för framtida avkastning. De pengar som placeras i fonden kan både öka och minska i värde och det är inte säkert att du får tillbaka hela det insatta kapitalet.

Avkastningen är inte justerad för inflation. Fonden har inga investeringar i svårvär-

derade tillgångar för vilka det inte finns marknadsprisinformation tillgänglig, t.ex. vissa noterade aktier eller modellprissatta instrument för vilka inga branschstandardiserade mjukvarumodeller är tillgängliga, t.ex. komplexa, strukturerade, skräddarsydda kontrakt.

Lynx Asset Management AB agerar commodity pool operator för fonderna Lynx samt Lynx Dynamic och är registrerad hos amerikanska tillsynsmyndigheten Commodity Futures Trading Commission (CFTC). Eftersom fonderna Lynx samt Lynx Dynamic inte accepterar amerikanska investerare har Lynx Asset Management AB sökt ett undantag i enlighet med CFTC Advisory 18-96 och enligt U.S. Commodity Exchange Act.

<sup>5)</sup> Sedan fonden Lynx start 1 maj 2000. Lynx Dynamic startade 11 maj 2009 och för perioden 1 maj 2000 fram till och med 30 april 2009 har proforma-siffror härletts från fonden Lynx. <sup>6)</sup> Rullande 6-månaders korrelation på dagligt avkastningsdata. Aktieindex representeras av MSCI World index, räntor av JPM Global Bond Index, råvaror av Bloomberg Commodity Index och USD av DXY USD dollarindex.

## SAMMANFATTNING

Strategi	Global derivatbaserad fond (CTA)
Metodik	Systematisk, trendföljande
Tillgångsslag	Räntor, valutor, aktieindex, råvaror
Avkastningsmål	<b>Volatilitet:</b> 18% per år före avgifter <b>Avkastning:</b> Hög riskjusterad avkastning <b>Korrelation:</b> Låg eller negativ med aktie-marknaden
Förvaltningsorganisation	Cirka 70 anställda, varav huvuddelen inom research, systemutveckling och exekvering

## PLACERINGSINRIKTNING

Lynx huvudinriktning är systematiskt trendföljande, tillämpad på ett flertal marknader. Ytterligare diversifiering uppnås genom att använda modeller som täcker flera tidshorisonter, med innehavstider som varierar från några dagar till ett år eller längre. I syfte att uppnå bättre riskjusterad avkastning och förbättra utfallet under perioder utan tydliga trender allokeras en viss del av risken även till modeller som exploaterar andra marknadsfenomen än prismomentum.

Modellernas uppgift är att kvantitativt analysera data och identifiera marknadslägen där det föreligger en förhöjd sannolikhet att den framtida prisrörelsen ska bli i en viss riktning.

Genom att använda olika modeller i anslutning till varandra på varje marknad kan fonden generera en stabilare riskjusterad avkastning än en ren trendföljande strategi.

## RISK

Riskhantering är en integrerad komponent i investeringsprocessen och Lynx fokuserar på diversifiering och portföljkonstruktion. Omkring 100 terminsmarknader handlas inom fyra olika sektorer: aktieindex, ränterelaterade instrument, valutor samt råvaror. Positionernas storlek över tid bestäms främst utifrån likviditet och korrelationer med andra marknader.

Modellerna är oberoende och portföljen byggs upp utifrån signaler från de enskilda modellerna. Minimering av förluster för varje investering är integrerad i modellernas design, t.ex. genom systematiska riskreducerande mekanismer. Detta resulterar i att riskutnyttjandet i fonden varierar över tiden med målsättningen att begränsa ackumulerade förluster.

Value at Risk används för att förhindra att positionerna blir för koncentrerade samt för att begränsa den aggregerade risken. Tre olika VaR-modeller används parallellt och monitoreras i realtid av tradingdesken. Limiter finns på instrument-, sektor- och portföljnivå.

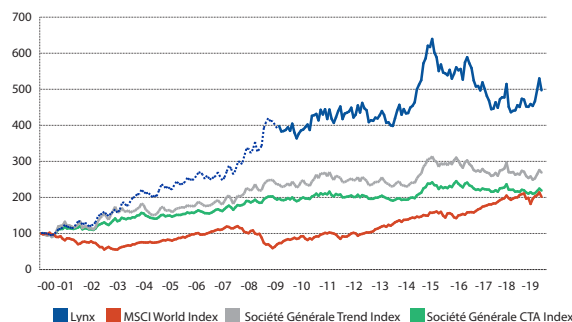
## ETT SYSTEMATISKT ANGREPPSSÄTT

Implementeringen av programmets handel är helt systematisk. Modellerna genererar köp- och säljsignaler som handlas direkt på de elektroniska marknaderna med hjälp av internt byggda algoritmer. Tradingdesken är bemannad dygnet runt och monitorerar risknivåer och exekveringsprocessen.

## TYPISK PORTFÖLJSTRUKTUR

Genomsnittlig VaR (1 dag, 95% konfidensintervall)	1,9 %
Genomsnittlig marginalsäkerhet	ca 15%
Antal marknader	ca 100

## AVKASTNING <sup>1,7)</sup>



Det kvantitativa och systematiska angreppssättet gör att Lynx kan utföra omfattande analyser av marknadsförhållanden och ha en uppfattning om riktningen på ett stort antal marknader. Det säkerställer också ett konsekvent angreppssätt utan preferens för att vara lång eller kort på marknaderna. Eftersom Lynx enbart handlar på likvida marknader kan fonden vara snabb att ändra exponeringen när modellernas marknadssyn förändras. CTA:er i allmänhet och Lynx i synnerhet har historiskt haft bra resultat i volatila marknader och under större kriser på aktiemarknaderna, vilket är perioder då risktillgångar och andra hedgefondstrategier har haft det svårt.

Lynx är av åsikten att marknadernas beteende kommer att förändras över tiden. Följaktligen är det viktigt att bedriva fortlöpande forskning för att förbättra de modeller som används i förvaltningen. Lynx har ett stort team av modellutvecklare vars uppgift det är att utveckla nya strategier och modeller till programmet.

## VARFÖR INVESTERA I LYNX DYNAMIC?

- Lynx Dynamic ger möjlighet till positiv avkastning oberoende av hur aktiemarknaden utvecklas
- Med Lynx Dynamic kan du höja avkastningen och sprida risken
- Lynx Dynamic har en flexibel förvaltning inom flera olika tillgångar som råvaror, aktieindex, obligationer och valutor
- Lynx Dynamic har mycket erfarna förvaltare och Nordens största förvaltningsorganisation i sitt slag
- Hög transparens i portfölj och strategi

## PORTFÖLJFÖRVALTARE

Fonden förvaltas av Jonas Bengtsson, Svante Bergström, Daniel Chapuis, Anders Holst, Henrik Johansson och Jesper Sandin.

## FONDSTRUKTUR

Fast arvode:	1,5% per år
Prestationsbaserat arvode:	20% över tröskelränta (high watermark)
Teckning/infösen:	Daglig (bryttid kl. 11.00)
Förvaringsinstitut:	SEB
Revisor:	KPMG AB
Startdag:	11 maj 2009

## LYNX ASSET MANAGEMENT AB

Adress	Box 7060, SE-103 86 Stockholm
Besöksadress	Regeringsgatan 30-32
Telefon	+46 8 663 33 60
Fax	+46 8 663 33 28
Webbplats	www.lynxdynamic.se
E-post	info@lynxhedge.se

7) Sedan fonden Lynx start 1 maj 2000. Lynx Dynamic startade 11 maj 2009 och för perioden 1 maj 2000 fram till och med 30 april 2009 har proforma-siffror härletts från fonden Lynx.