

MÅNADSKOMMENTAR

Lynx avslutade året med ett månadsresultat nära noll och decembers relativt lugna och trendlösa marknadsrörelser speglade 2017 väl. Nordamerikanska och asiatiska börser fortsatte att stärkas något vilket genererade vinster medan stigande europeiska räntor och slagiga valutor gav förluster. På råvarusidan var utvecklingen mer blandad. En kraftig trendvändning i ädelmetaller gav vissa förluster medan priserna på basmetaller och olja fortsatte att stiga vilket gjorde råvaror som helhet till månadens bästa sektor. Totalrisken, mätt som Value at Risk, låg under december oförändrad strax under fondens långsiktiga mål. Handeln var relativt lugn men exponeringen mot amerikanska obligationer gick från lång till kort samtidigt som den långa positionen mot den amerikanska dollarn minskades.

AVKASTNING, %

	December	2017	Senaste 12 månaderna
Lynx Dynamic	-0,10	-6,23	-6,23
Société Générale CTA Index ¹⁾	0,70	2,48	2,48
MSCI World NDTR Index	1,10	18,48	18,48
JPM Global Gov't Bond Index	-0,02	1,32	1,32

FONDFÖRMÖGENHET

Totalt förvaltad kapital	46 683 mkr
Fondförmögenhet	2 610 mkr
Förändring i FFM sedan förra månaden	-1,61%

MÅNADENS BÄSTA ²⁾

MXN/USD
Brent oil
CAD/USD
Heating oil
Gilt

MÅNADENS SÄMSTA ²⁾

AUD/USD
Silver
ZAR/USD
NZD/USD
Gold

VALUE AT RISK, % ^{2,3)}

Portfölj - december	
Högsta VaR	1,7
Lägsta VaR	1,5
Genomsnittligt VaR	1,6
VaR 31 december	1,7

MARGIN TO EQUITY, %

MTE 31 december	15,4
Räntor	2,5
Valutor	2,5
Aktieindex	6,6
Råvaror	3,7

VaR per tillgångsslag 31 dec, %

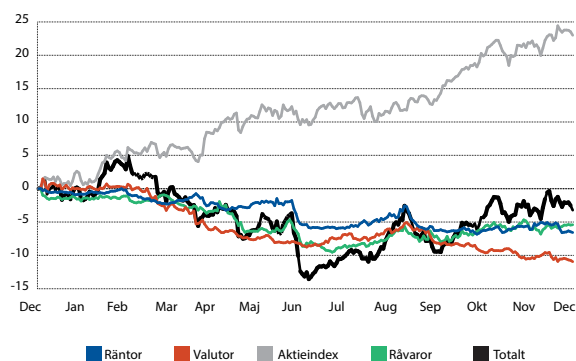
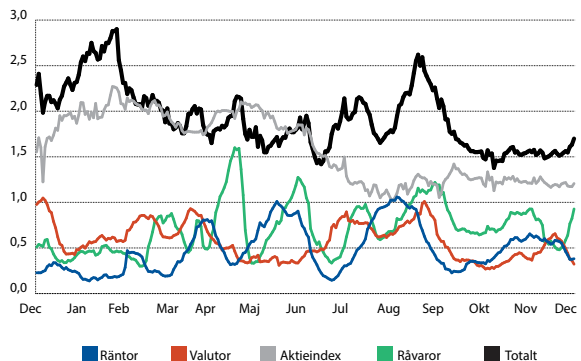
Räntor	0,4
Valutor	0,3
Aktieindex	1,2
Råvaror	0,9

BRUTTOAVKASTNING PER TILLGÅNGSSLAG, % ²⁾

	December	2017
Räntor	-0,6	-6,4
Obligationer	-0,5	-6,0
Korträntor	-0,1	-0,4
Valutor	-0,7	-11,2
Aktieindex	0,7	20,1
Råvaror	0,8	-5,5
Energier	1,2	-2,0
Metaller	-0,5	-2,6
Jordbruksprodukter	0,1	-0,9
Totalt	0,2	-3,0

BRUTTOAVKASTNING PER MODELLTYP, % ²⁾

	December	2017
Trendmodeller	0,1	1,2
Långsiktiga	0,0	1,8
Medellångsiktiga	0,3	1,0
Kortsiktiga	-0,2	-1,6
Diversifierande modeller	0,1	-4,2
Långsiktiga	0,4	-0,2
Medellångsiktiga	-0,3	-2,7
Kortsiktiga	0,0	-1,3
Totalt	0,2	-3,0

BRUTTOAVKASTNING PER TILLGÅNGSSLAG, % ⁴⁾

VALUE AT RISK PER TILLGÅNGSSLAG OCH TOTALPORTFÖLJ, % ⁴⁾


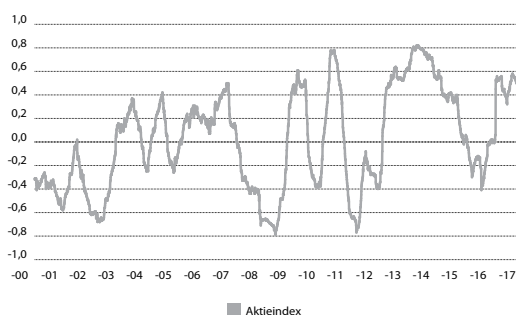
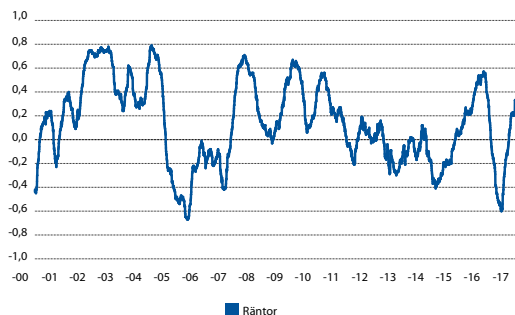
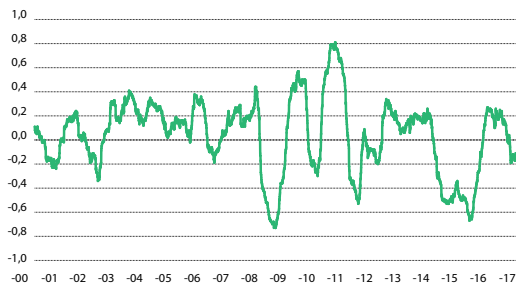
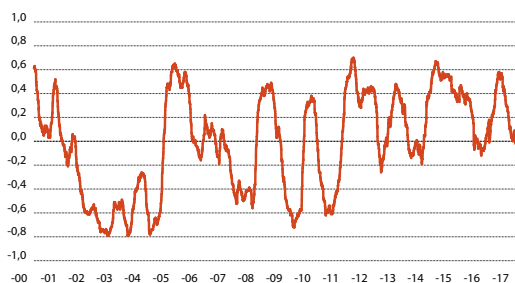
1) Tidigare Newedge CTA Index. Siffrorna baseras på tillgänglig marknadsdata vid publicering och är föremål för revidering av Société Générale. 2) Avser fonden Lynx. P.g.a. olika värderingstidpunkter för Lynx Dynamic och fonden Lynx kan vissa avvikelser förekomma. Över tiden kommer skillnaden i värderingstidpunkt inte att utgöra någon materiell skillnad i värdeutveckling. 3) Value at Risk mäts med hjälp av tre modeller med olika tidshorisonter. Modellen med det högsta värdet under månaden presenteras i denna rapport. 4) Avser Lynx standardprogram, baserad på daglig data för den senaste 12-månaders-perioden.

AVKASTNING OCH NYCKELTAL (DECEMBER) ⁵⁾

	Lynx Dynamic (SEK)	Société Générale CTA index	MSCI World NDTR Index (lokal valuta)	JP Morgan Global Govn't Bond Index (lokal valuta)
Avkastning (efter fast och prestationsbaserat arvode)				
Total avkastning sedan fondens start, %	377,36	127,60	97,69	104,04
Genomsnittlig månadsavkastning sedan fondens start, %	0,74	0,39	0,32	0,34
Genomsnittlig årsavkastning sedan fondens start, %	9,25	4,76	3,93	4,12
Riskmått och övriga nyckeltal				
Standardavvikelse, %	14,38	8,64	13,76	3,07
Downside risk, %	8,75	5,41	10,29	1,85
Största ackumulerade värdefall, %	30,46	12,58	50,77	4,51
Sharpe-kvot	0,52	0,35	0,16	0,76
Korrelation med Lynx	-	0,83	-0,21	0,41

MÅNDSAVKASTNING (SEDAN START EFTER FAST OCH PRESTATIONSBASERAT ARVODE), %

År	Helår	Jan	Feb	Mar	Apr	Maj	Jun	Jul	Aug	Sep	Okt	Nov	Dec
2000	11,66					2,13	-2,30	0,85	-4,33	-1,38	3,05	5,64	8,02
2001	14,74	1,30	3,24	6,57	-4,70	-0,53	-2,72	0,73	7,98	6,94	0,20	-6,39	2,32
2002	21,51	0,35	-7,34	2,67	1,56	5,60	11,03	4,50	1,72	3,80	-4,72	-2,89	4,69
2003	34,18	2,95	4,21	-5,50	4,13	11,07	2,75	-5,36	0,36	6,54	4,80	1,26	3,69
2004	12,89	0,08	5,72	-2,39	-2,09	0,78	-2,27	-3,45	2,10	-0,65	7,41	6,70	0,96
2005	5,76	-4,14	1,58	-2,16	-1,23	5,54	4,00	-1,65	-1,72	1,48	1,91	4,58	-2,05
2006	4,01	0,13	-0,17	4,13	3,18	0,94	-2,64	-4,64	3,93	-3,19	-1,09	2,66	1,15
2007	12,50	4,23	-4,72	-3,93	3,33	6,21	5,99	-2,65	-5,85	4,31	7,23	2,05	-3,12
2008	43,93	7,54	6,63	0,36	-3,87	3,41	6,01	-7,44	1,96	2,67	14,62	3,99	2,76
2009	-9,55	-2,01	0,20	-2,51	-2,40	1,46	-3,79	0,31	0,78	1,97	-2,54	5,17	-6,13
2010	16,65	-4,20	3,65	2,29	0,64	1,75	1,82	-3,77	10,15	0,42	0,83	-4,17	7,09
2011	-1,83	-2,93	3,39	-6,10	6,31	-5,81	-2,70	3,80	4,09	2,90	-7,70	3,68	0,51
2012	-5,19	0,82	2,37	-6,08	1,89	5,98	-4,35	6,14	-3,28	-1,15	-7,48	1,35	-0,48
2013	10,78	2,19	-0,57	2,11	2,76	-2,46	-5,08	0,34	-2,04	-0,45	5,32	5,16	3,57
2014	28,23	-5,99	3,64	-2,71	0,22	3,53	1,03	2,17	7,73	2,68	2,38	8,90	2,41
2015	-9,63	5,98	-0,58	3,63	-5,90	-2,14	-6,53	3,31	-3,91	-0,45	-0,95	2,78	-4,43
2016	-3,84	2,56	3,32	-1,48	0,66	-5,30	9,07	2,48	-2,87	-2,30	-6,19	-3,16	0,28
2017	-6,23	-2,40	4,51	-3,52	-3,90	-2,71	-5,02	0,30	3,99	-3,28	5,32	1,11	-0,10

LYNX HISTORISKA KORRELATIONER ⁶⁾

VIKTIG INFORMATION

Lynx Dynamic är en specialfond enligt 1 kap 11 § p.23 lagen (2013:561) om förvaltare av alternativa investeringsfonder.

Detta material utgör inte investeringsrådgivning. En investerare som överväger att investera i fonden bör först noggrant läsa fondens faktablad, tekningsdokumentation och informationsbroschyr innehållande fondbestämmelserna. Dessa dokument finns tillgängliga på fondens hemsida www.lynxdynamic.se.

Att placera i fonder innebär en risk. Historisk avkastning är ingen garanti för framtida avkastning. De pengar som placeras i fonden kan både öka och minska i värde och det är inte säkert att du får tillbaka hela det insatta kapitalet.

Avkastningen är inte justerad för inflation. Fonden har inga investeringar i svårvär-

derade tillgångar för vilka det inte finns marknadsprisinformation tillgänglig, t.ex. vissa onoterade aktier eller modellprissatta instrument för vilka inga branschstandardiserade mjukvarumodeller är tillgängliga, t.ex. komplexa, strukturerade, skräddarsydda kontrakt.

Lynx Asset Management AB är registrerad som commodity trading advisor hos amerikanska tillsynsmyndigheten Commodity Futures Trading Commission (CFTC). Bolaget är befriat från registreringsplikt hos CFTC som commodity pool operator för fonderna Lynx samt Lynx Dynamic i enlighet med U.S. Commodity Futures Trading Commission Reg. § 3.10(c)(3).

5) Sedan fonden Lynx start 1 maj 2000. Lynx Dynamic startade 11 maj 2009 och för perioden 1 maj 2000 fram till och med 30 april 2009 har proforma-siffror härletts från fonden Lynx. 6) Rullande 6-månaders korrelation på dagligt avkastningsdata. Aktieindex representeras av MSCI World index, räntor av JPM Global Bond Index, råvaror av Bloomberg Commodity Index och USD av DXY USD dollarindex.

SAMMANFATTNING

Strategi	Global derivatbaserad fond (CTA)
Metodik	Systematisk, trendföljande
Tillgångsslag	Räntor, valutor, aktieindex, råvaror
Avkastningsmål	Volatilitet: 18% per år före avgifter Avkastning: Hög riskjusterad avkastning Korrelation: Låg eller negativ med aktie- marknaden
Förvaltningsorganisation	Cirka 70 anställda, varav huvudelen inom research, systemutveckling och exekvering

PLACERINGSINRIKTNING

Lynx huvudinriktning är systematiskt trendföljande, tillämpad på ett flertal marknader. Ytterligare diversifiering uppnås genom att använda modeller som täcker flera tidshorisonter, med innehavstider som varierar från några dagar till ett år eller längre. I syfte att uppnå bättre riskjusterad avkastning och förbättra utfallet under perioder utan tydliga trender allokeras en viss del av risken även till modeller som exploaterar andra marknadsfenomen än prismomentum.

Modellernas uppgift är att kvantitativt analysera data och identifiera marknadslägen där det föreligger en förhöjd sannolikhet att den framtida prisrörelsen ska bli i en viss riktning.

Genom att använda olika modeller i anslutning till varandra på varje marknad kan fonden generera en stabilare riskjusterad avkastning än en ren trendföljande strategi.

RISK

Riskhantering är en integrerad komponent i investeringsprocessen och Lynx fokuserar på diversifiering och portföljkonstruktion. Omkring 80 terminsmarknader handlas inom fyra olika sektorer: aktieindex, ränterelaterade instrument, valutor samt råvaror. Positionernas storlek över tid bestäms främst utifrån likviditet och korrelationer med andra marknader.

Modellerna är oberoende och portföljen byggs upp utifrån signaler från de enskilda modellerna. Minimering av förluster för varje investering är integrerad i modellernas design, t.ex. genom systematiska riskreducerande mekanismer. Detta resulterar i att riskutnyttjandet i fonden varierar över tiden med målsättningen att begränsa ackumulerade förluster.

Value at Risk används för att förhindra att positionerna blir för koncentrerade samt för att begränsa den aggregerade risken. Tre olika VaR-modeller används parallellt och monitoreras i realtid av tradingdesken. Limiter finns på instrument-, sektor- och portföljnivå.

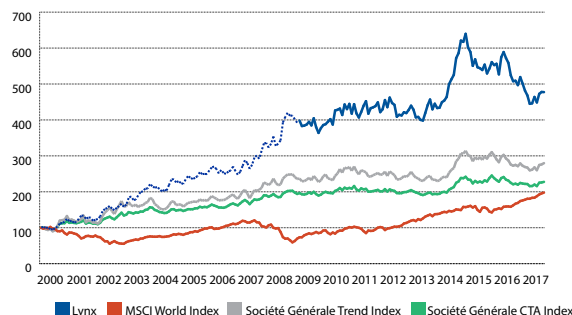
ETT SYSTEMATISKT ANGREPPSSÄTT

Implementeringen av programmets handel är helt systematisk. Modeller-
na genererar köp- och säljsignaler som handlas direkt på de elektroniska
marknaderna med hjälp av internt byggda algoritmer. Tradingdesken är
bemannad dygnet runt och monitorerar risknivåer och exekveringspro-
cessen.

TYPISK PORTFÖLJSTRUKTUR

Genomsnittlig VaR (1 dag, 95% konfidensintervall)	1,9 %
Genomsnittlig marginalsäkerhet	10–15%
Antal marknader	ca 80

AVKASTNING ⁷⁾



Det kvantitativa och systematiska angreppssättet gör att Lynx kan ut-
föra omfattande analyser av marknadsförhållanden och ha en uppfattning
om riktningen på ett stort antal marknader. Det säkerställer också ett kon-
sekvent angreppssätt utan preferens för att vara lång eller kort på markna-
derna. Eftersom Lynx enbart handlar på likvida marknader kan fonden vara
snabb att ändra exponeringen när modellernas marknadssyn förändras.
CTA:er i allmänhet och Lynx i synnerhet har historiskt haft bra resultat i vo-
latila marknader och under större kriser på aktiemarknaderna, vilket är pe-
rioder då risktillgångar och andra hedgefondstrategier har haft det svårt.

Lynx är av åsikten att marknadernas beteende kommer att förändras
över tiden. Följaktligen är det viktigt att bedriva fortlöpande forskning för
att förbättra de modeller som används i förvaltningen. Lynx har ett stort
team av modellutvecklare vars uppgift det är att utveckla nya strategier
och modeller till programmet.

VARFÖR INVESTERA I LYNX DYNAMIC?

- Lynx Dynamic ger möjlighet till positiv avkastning oberoende av hur aktiemarknaden utvecklas
- Med Lynx Dynamic kan du höja avkastningen och sprida risken
- Lynx Dynamic har en flexibel förvaltning inom flera olika tillgångar som råvaror, aktieindex, obligationer och valutor
- Lynx Dynamic har mycket erfarna förvaltare och Nordens största förvaltningsorganisation i sitt slag
- Hög transparens i portfölj och strategi

PORTFÖLJFÖRVALTARE

Fonden förvaltas av Jonas Bengtsson, Svante Bergström, Daniel Chapuis, Anders Holst, Henrik Johansson och Jesper Sandin.

FONDSTRUKTUR

Fast arvode:	1,5% per år
Prestationsbaserat arvode:	20% över tröskelränta (high watermark)
Teckning/infösen:	Daglig (bryttid kl. 11.00)
Förvaringsinstitut:	SEB
Revisor:	KPMG AB
Startdag:	11 maj 2009

LYNX ASSET MANAGEMENT AB

Adress	Box 7060, SE-103 86 Stockholm
Besöksadress	Regeringsgatan 30-32
Telefon	+46 8 663 33 60
Fax	+46 8 663 33 28
Webbplats	www.lynxdynamic.se
E-post	info@lynxhedge.se

⁷⁾ Sedan fonden Lynx start 1 maj 2000. Lynx Dynamic startade 11 maj 2009 och för perioden 1 maj 2000 fram till och med 30 april 2009 har proforma-siffror härletts från fonden Lynx.