

MÅNADSKOMMENTAR

Fonden genererade ett positivt resultat i juli tack vare vinster inom aktieindex och valutor. Långa positioner inom aktieindex gav månadens största resultatbidrag med vinster på de amerikanska och asiatiska börserna. USA:s centralbank lämnade vid julimötet styrräntan oförändrad och gav samtidigt en något försiktigare syn på den aviserade åtstramningen av sin penningpolitik. På valutamarknaden försvagades den amerikanska dollarn vilket gynnade fonden som under månaden byggt upp en kort exponering mot bl.a. euron. Inom räntor har fonden haft en blandning av långa och korta positioner och i juli uppstod smärre förluster från bl.a. kanadensiska och italienska obligationer. Råvaror gav ett negativt resultatbidrag främst på grund av stigande priser på jordbruksprodukter där fonden sedan en tid haft en kort position. Olja och andra energimarknader gav däremot ett positivt bidrag efter att fonden fångat prisökningarna under slutet av månaden. Portföljrisken sjönk under månadens början men steg gradvis för att sluta närmast oförändrad jämfört med föregående månadsskifte.

AVKASTNING, %

| | Juli | 2017 | Senaste 12 månaderna |
|--|------|--------|----------------------|
| Lynx Dynamic | 0,30 | -12,36 | -24,24 |
| Société Générale CTA Index ¹⁾ | 0,72 | -2,75 | -10,43 |
| MSCI World NDTR Index | 1,43 | 9,80 | 15,75 |
| JPM Global Gov't Bond Index | 0,12 | 0,64 | -3,17 |

FONDFÖRMÖGENHET

| | |
|--------------------------------------|------------|
| Totalt förvaltat kapital | 44 099 mkr |
| Fondförmögenhet | 2 851 mkr |
| Förändring i FFM sedan förra månaden | -2,73% |

MÅNADENS BÄSTA²⁾

| |
|-------------|
| EUR/USD |
| Hang Seng |
| Nasdaq |
| S&P 500 |
| Heating oil |

MÅNADENS SÄMSTA²⁾

| |
|----------|
| Coffee |
| Soybeans |
| CAD/USD |
| Corn |
| CGB |

VALUE AT RISK, %^{2,3)}

| Portfölj - juli | |
|--------------------|-----|
| Högsta VaR | 2,1 |
| Lägsta VaR | 1,4 |
| Genomsnittligt VaR | 1,7 |
| VaR 31 juli | 1,9 |

MARGIN TO EQUITY, %

| | |
|-------------|------|
| MTE 31 juli | 14,3 |
| Räntor | 1,3 |
| Valutor | 4,4 |
| Aktieindex | 5,9 |
| Råvaror | 2,7 |

VaR per tillgångsslag 31 juli, %

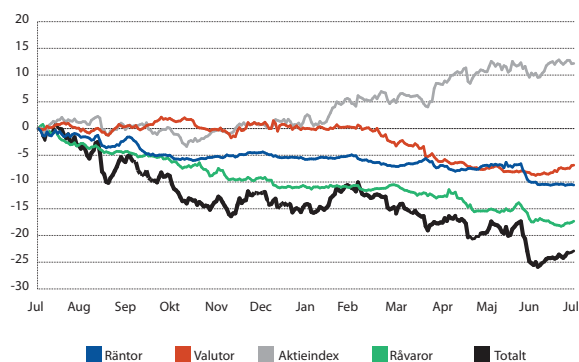
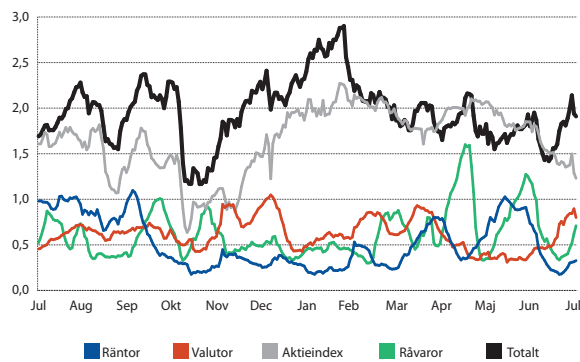
| | |
|------------|-----|
| Räntor | 0,3 |
| Valutor | 0,8 |
| Aktieindex | 1,3 |
| Råvaror | 0,7 |

BRUTTOAVKASTNING PER TILLGÅNGSSLAG, %²⁾

| | Juli | 2017 |
|--------------------|-------------|--------------|
| Räntor | -0,7 | -5,7 |
| Obligationer | -0,7 | -5,1 |
| Korträntor | 0,0 | -0,6 |
| Valutor | 1,6 | -7,1 |
| Aktieindex | 2,4 | 11,2 |
| Råvaror | -0,6 | -8,5 |
| Energier | 1,2 | -5,4 |
| Metaller | 0,0 | -1,9 |
| Jordbruksprodukter | -1,8 | -1,2 |
| Totalt | 2,7 | -10,1 |

BRUTTOAVKASTNING PER MODELLTYP, %²⁾

| | Juli | 2017 |
|---------------------------------|------------|--------------|
| Trendmodeller | 2,2 | -7,1 |
| Långsiktiga | 0,0 | -2,5 |
| Medellångsiktiga | 1,4 | -2,7 |
| Kortsiktiga | 0,8 | -1,9 |
| Diversifierande modeller | 0,5 | -3,0 |
| Långsiktiga | 0,5 | -0,1 |
| Medellångsiktiga | 0,0 | -1,8 |
| Kortsiktiga | 0,0 | -1,1 |
| Totalt | 2,7 | -10,1 |

BRUTTOAVKASTNING PER TILLGÅNGSSLAG, %⁴⁾

VALUE AT RISK PER TILLGÅNGSSLAG OCH TOTALPORTFÖLJ, %⁴⁾


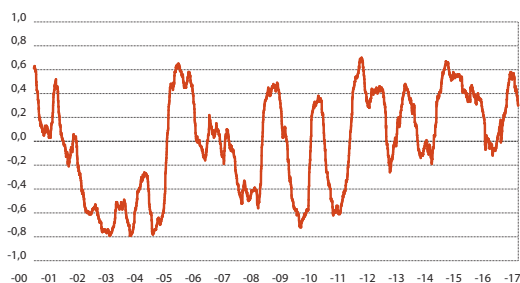
1) Tidigare Newedge CTA Index. Siffrorna baseras på tillgänglig marknadsdata vid publicering och är föremål för revidering av Société Générale. 2) Avser fonden Lynx. P.g.a. olika värderingstidpunkter för Lynx Dynamic och fonden Lynx kan vissa avvikelser förekomma. Över tiden kommer skillnaden i värderingstidpunkt inte att utgöra någon materiell skillnad i värdeutveckling. 3) Value at Risk mäts med hjälp av tre modeller med olika tidshorisonter. Modellen med det högsta värdet under månaden presenteras i denna rapport. 4) Avser Lynx standardprogram, baserad på daglig data för den senaste 12-månaders-perioden.

AVKASTNING OCH NYCKELTAL (JULI)⁵⁾

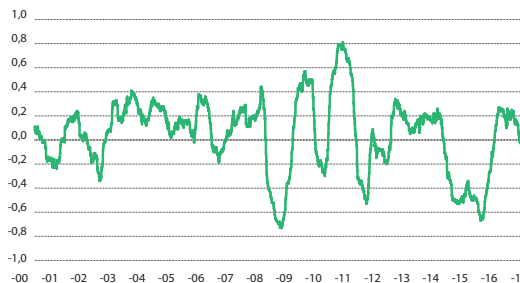
| | Lynx Dynamic (SEK) | Société Générale CTA index | MSCI World NDTR Index (lokal valuta) | JP Morgan Global Gov't Bond Index (lokal valuta) |
|--|--------------------------|-------------------------------|--|---|
| Avkastning (efter fast och prestationsbaserat arvode) | | | | |
| Total avkastning sedan fondens start, % | 346,17 | 115,97 | 83,21 | 102,66 |
| Genomsnittlig månadsavkastning sedan fondens start, % | 0,72 | 0,37 | 0,29 | 0,34 |
| Genomsnittlig årsavkastning sedan fondens start, % | 9,05 | 4,56 | 3,57 | 4,18 |
| Riskmått och övriga nyckeltal | | | | |
| Standardavvikelse, % | 14,46 | 8,66 | 13,91 | 3,09 |
| Downside risk, % | 8,82 | 5,46 | 10,42 | 1,87 |
| Största ackumulerade värdefall, % | 30,46 | 12,57 | 50,77 | 4,51 |
| Sharpe-kvot | 0,50 | 0,32 | 0,13 | 0,76 |
| Korrelation med Lynx | - | 0,83 | -0,21 | 0,40 |

MÅNDSAVKASTNING (SEDAN START EFTER FAST OCH PRESTATIONSBASERAT ARVODE), %

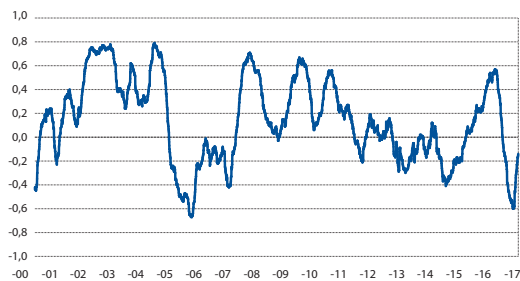
| År | Helår | Jan | Feb | Mar | Apr | Maj | Jun | Jul | Aug | Sep | Okt | Nov | Dec |
|------|---------------|--------------|--------------|--------------|--------------|--------------|--------------|--------------|--------------|--------------|--------------|--------------|--------------|
| 2000 | 11,66 | | | | | 2,13 | -2,30 | 0,85 | -4,33 | -1,38 | 3,05 | 5,64 | 8,02 |
| 2001 | 14,74 | 1,30 | 3,24 | 6,57 | -4,70 | -0,53 | -2,72 | 0,73 | 7,98 | 6,94 | 0,20 | -6,39 | 2,32 |
| 2002 | 21,51 | 0,35 | -7,34 | 2,67 | 1,56 | 5,60 | 11,03 | 4,50 | 1,72 | 3,80 | -4,72 | -2,89 | 4,69 |
| 2003 | 34,18 | 2,95 | 4,21 | -5,50 | 4,13 | 11,07 | 2,75 | -5,36 | 0,36 | 6,54 | 4,80 | 1,26 | 3,69 |
| 2004 | 12,89 | 0,08 | 5,72 | -2,39 | -2,09 | 0,78 | -2,27 | -3,45 | 2,10 | -0,65 | 7,41 | 6,70 | 0,96 |
| 2005 | 5,76 | -4,14 | 1,58 | -2,16 | -1,23 | 5,54 | 4,00 | -1,65 | -1,72 | 1,48 | 1,91 | 4,58 | -2,05 |
| 2006 | 4,01 | 0,13 | -0,17 | 4,13 | 3,18 | 0,94 | -2,64 | -4,64 | 3,93 | -3,19 | -1,09 | 2,66 | 1,15 |
| 2007 | 12,50 | 4,23 | -4,72 | -3,93 | 3,33 | 6,21 | 5,99 | -2,65 | -5,85 | 4,31 | 7,23 | 2,05 | -3,12 |
| 2008 | 43,93 | 7,54 | 6,63 | 0,36 | -3,87 | 3,41 | 6,01 | -7,44 | 1,96 | 2,67 | 14,62 | 3,99 | 2,76 |
| 2009 | -9,55 | -2,01 | 0,20 | -2,51 | -2,40 | 1,46 | -3,79 | 0,31 | 0,78 | 1,97 | -2,54 | 5,17 | -6,13 |
| 2010 | 16,65 | -4,20 | 3,65 | 2,29 | 0,64 | 1,75 | 1,82 | -3,77 | 10,15 | 0,42 | 0,83 | -4,17 | 7,09 |
| 2011 | -1,83 | -2,93 | 3,39 | -6,10 | 6,31 | -5,81 | -2,70 | 3,80 | 4,09 | 2,90 | -7,70 | 3,68 | 0,51 |
| 2012 | -5,19 | 0,82 | 2,37 | -6,08 | 1,89 | 5,98 | -4,35 | 6,14 | -3,28 | -1,15 | -7,48 | 1,35 | -0,48 |
| 2013 | 10,78 | 2,19 | -0,57 | 2,11 | 2,76 | -2,46 | -5,08 | 0,34 | -2,04 | -0,45 | 5,32 | 5,16 | 3,57 |
| 2014 | 28,23 | -5,99 | 3,64 | -2,71 | 0,22 | 3,53 | 1,03 | 2,17 | 7,73 | 2,68 | 2,38 | 8,90 | 2,41 |
| 2015 | -9,63 | 5,98 | -0,58 | 3,63 | -5,90 | -2,14 | -6,53 | 3,31 | -3,91 | -0,45 | -0,95 | 2,78 | -4,43 |
| 2016 | -3,84 | 2,56 | 3,32 | -1,48 | 0,66 | -5,30 | 9,07 | 2,48 | -2,87 | -2,30 | -6,19 | -3,16 | 0,28 |
| 2017 | -12,36 | -2,40 | 4,51 | -3,52 | -3,90 | -2,71 | -5,02 | 0,30 | | | | | |

LYNX HISTORISKA KORRELATIONER⁶⁾


■ USD



■ Råvaror



■ Räntor



■ Aktieindex

VIKTIG INFORMATION

Lynx Dynamic är en specialfond enligt 1 kap 11 § p.23 lagen (2013:561) om förvaltare av alternativa investeringsfonder.

Detta material utgör inte investeringsrådgivning. En investerare som överväger att investera i fonden bör först noggrant läsa fondens faktablad, tekningsdokumentation och informationsbroschyr innehållande fondbestämmelserna. Dessa dokument finns tillgängliga på fondens hemsida www.lynxdynamic.se.

Att placera i fonder innebär en risk. Historisk avkastning är ingen garanti för framtida avkastning. De pengar som placeras i fonden kan både öka och minska i värde och det är inte säkert att du får tillbaka hela det insatta kapitalet.

Avkastningen är inte justerad för inflation. Fonden har inga investeringar i svärvär-

derade tillgångar för vilka det inte finns marknadsprisinformation tillgänglig, t.ex. vissa onoterade aktier eller modellprissatta instrument för vilka inga branschstandardiserade mjukvarumodeller är tillgängliga, t.ex. komplexa, strukturerade, skräddarsydda kontrakt.

Lynx Asset Management AB är registrerad som commodity trading advisor hos amerikanska tillsynsmyndigheten Commodity Futures Trading Commission (CFTC). Bolaget är befriat från registreringsplikt hos CFTC som commodity pool operator för fonderna Lynx samt Lynx Dynamic i enlighet med U.S. Commodity Futures Trading Commission Reg. § 3.10(c)(3).

5) Sedan fonden Lynx start 1 maj 2000. Lynx Dynamic startade 11 maj 2009 och för perioden 1 maj 2000 fram till och med 30 april 2009 har proforma-siffror härletts från fonden Lynx. 6) Rullande 6-månaders korrelation på dagligt avkastningsdata. Aktieindex representeras av MSCI World index, räntor av JPM Global Bond Index, råvaror av Bloomberg Commodity Index och USD av DXY USD dollarindex.

SAMMANFATTNING

| | |
|--------------------------|---|
| Strategi | Global derivatbaserad fond (CTA) |
| Metodik | Systematisk, trendföljande |
| Tillgångsslag | Räntor, valutor, aktieindex, råvaror |
| Avkastningsmål | Volatilitet: 18% per år före avgifter Avkastning: Hög riskjusterad avkastning Korrelation: Låg eller negativ med aktie- marknaden |
| Förvaltningsorganisation | Cirka 70 anställda, varav huvudelen inom research, systemutveckling och exekvering |

PLACERINGSINRIKTNING

Lynx huvudinriktning är systematiskt trendföljande, tillämpad på ett flertal marknader. Ytterligare diversifiering uppnås genom att använda modeller som täcker flera tidshorisonter, med innehavstider som varierar från några dagar till ett år eller längre. I syfte att uppnå bättre riskjusterad avkastning och förbättra utfallet under perioder utan tydliga trender allokeras en viss del av risken även till modeller som exploaterar andra marknadsfenomen än prismomentum.

Modellernas uppgift är att kvantitativt analysera data och identifiera marknadslägen där det föreligger en förhöjd sannolikhet att den framtida prisrörelsen ska bli i en viss riktning.

Genom att använda olika modeller i anslutning till varandra på varje marknad kan fonden generera en stabilare riskjusterad avkastning än en ren trendföljande strategi.

RISK

Riskhantering är en integrerad komponent i investeringsprocessen och Lynx fokuserar på diversifiering och portföljkonstruktion. Omkring 80 terminsmarknader handlas inom fyra olika sektorer: aktieindex, ränterelaterade instrument, valutor samt råvaror. Positionernas storlek över tid bestäms främst utifrån likviditet och korrelationer med andra marknader.

Modellerna är oberoende och portföljen byggs upp utifrån signaler från de enskilda modellerna. Minimering av förluster för varje investering är integrerad i modellernas design, t.ex. genom systematiska riskreducerande mekanismer. Detta resulterar i att riskutnyttjandet i fonden varierar över tiden med målsättningen att begränsa ackumulerade förluster.

Value at Risk används för att förhindra att positionerna blir för koncentrerade samt för att begränsa den aggregerade risken. Tre olika VaR-modeller används parallellt och monitoreras i realtid av tradingdesken. Limiter finns på instrument-, sektor- och portföljnivå.

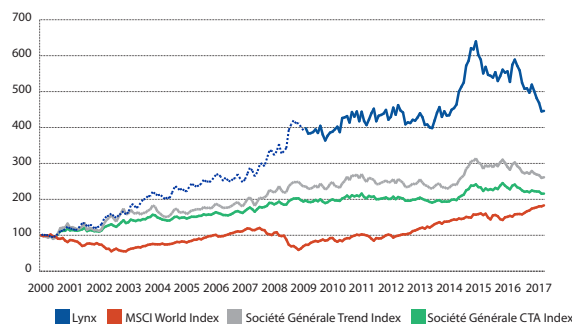
ETT SYSTEMATISKT ANGREPPSÄTT

Implementeringen av programmets handel är helt systematisk. Modellerna genererar köp- och säljsignaler som handlas direkt på de elektroniska marknaderna med hjälp av internt byggda algoritmer. Tradingdesken är bemannad dygnet runt och monitorerar risknivåer och exekveringsprocessen.

TYPISK PORTFÖLJSTRUKTUR

| | |
|--|--------|
| Genomsnittlig VaR (1 dag, 95% konfidensintervall) | 1,9 % |
| Genomsnittlig marginalsäkerhet | 10–15% |
| Antal marknader | ca 80 |

AVKASTNING ⁷⁾



Det kvantitativa och systematiska angreppssättet gör att Lynx kan utföra omfattande analyser av marknadsförhållanden och ha en uppfattning om riktningen på ett stort antal marknader. Det säkerställer också ett konsekvent angreppssätt utan preferens för att vara lång eller kort på marknaderna. Eftersom Lynx enbart handlar på likvida marknader kan fonden vara snabb att ändra exponeringen när modellernas marknadssyn förändras. CTA:er i allmänhet och Lynx i synnerhet har historiskt haft bra resultat i volatila marknader och under större kriser på aktiemarknaderna, vilket är perioder då risktillgångar och andra hedgefondstrategier har haft det svårt.

Lynx är av åsikten att marknadernas beteende kommer att förändras över tiden. Följaktligen är det viktigt att bedriva fortlöpande forskning för att förbättra de modeller som används i förvaltningen. Lynx har ett stort team av modellutvecklare vars uppgift det är att utveckla nya strategier och modeller till programmet.

VARFÖR INVESTERA I LYNX DYNAMIC?

- Lynx Dynamic ger möjlighet till positiv avkastning oberoende av hur aktiemarknaden utvecklas
- Med Lynx Dynamic kan du höja avkastningen och sprida risken
- Lynx Dynamic har en flexibel förvaltning inom flera olika tillgångar som råvaror, aktieindex, obligationer och valutor
- Lynx Dynamic har mycket erfarna förvaltare och Nordens största förvaltningsorganisation i sitt slag
- Hög transparens i portfölj och strategi

PORTFÖLJFÖRVALTARE

Fonden förvaltas av Jonas Bengtsson, Svante Bergström, Daniel Chapuis, Anders Holst, Henrik Johansson och Jesper Sandin.

FONDSTRUKTUR

| | |
|----------------------------|--|
| Fast arvode: | 1,5% per år |
| Prestationsbaserat arvode: | 20% över tröskelränta (high watermark) |
| Teckning/infösen: | Daglig (bryttid kl. 11.00) |
| Förvaringsinstitut: | SEB |
| Revisor: | KPMG AB |
| Startdag: | 11 maj 2009 |

LYNX ASSET MANAGEMENT AB

| | |
|--------------|-------------------------------|
| Adress | Box 7060, SE-103 86 Stockholm |
| Besöksadress | Norrmalmstorg 12 |
| Telefon | +46 8 663 33 60 |
| Fax | +46 8 663 33 28 |
| Webbplats | www.lynxdynamic.se |
| E-post | info@lynxhedge.se |

⁷⁾ Sedan fonden Lynx start 1 maj 2000. Lynx Dynamic startade 11 maj 2009 och för perioden 1 maj 2000 fram till och med 30 april 2009 har proforma-siffror härletts från fonden Lynx.